



assmann
beraten + planen



Сфера деятельности - Россия

→ www.assmann.ru

ЛИЦЕНЗИЯ

д 529463

от 11 октября 2004 г.

Регистрационный номер

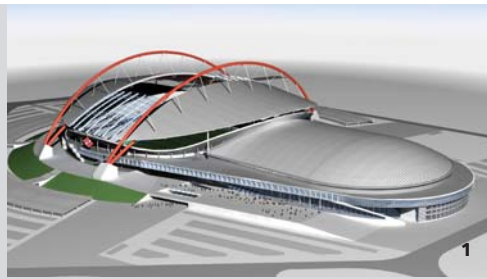
ГС-1-99-02-26-0-7704225973-017819-1

Федеральное агентство по строительству
и жилищно-коммунальному хозяйству

разрешает осуществление

ПРОЕКТИРОВАНИЕ ЗДАНИЙ И СООРУЖЕНИЙ I и II УРОВНЕЙ
ОТВЕТСТВЕННОСТИ В СООТВЕТСТВИИ С ГОСУДАРСТВЕННЫМ СТАНДАРТОМ

ООО с ограниченной ответственностью
«Ассман+Планен»



1. Стадион «Спартак», г. Москва
Архитектор: ar.te.plan, г. Дортмунд
- 2./3. ТД «ВЕСНА», г. Москва

Развитие предприятия

Первые проекты фирма АССМАНН БЕРАТЕН + ПЛАНЕН разработала еще в бывшем Советском Союзе., например, в 1975 г был разработан проект «Сталелитейный завод в г. Курск».

До объединения Германии в 1989 г. последовали другие проекты, среди которых, к примеру, можно назвать немецкое посольство в Москве, аэропорт Шереметьево 2 и завод по производству полиэстера в Башкирии. После объединения Германии особое развитие получили такие направления проектирования, как индустрия продуктов питания и автомобилестроение. В 1998 г. было принято решение об активном развитии проектной деятельности в России и в бывших странах СНГ.

В ходе деятельности фирмы было налажено тесное сотрудничество с Администрацией Ленинградской области, а так же были выполнены проектные работы по объектам в Москве: таможенный терминал, офис компании Мерседес Бенц и другие проекты.

В январе 1998 г. было открыто московское представительство АССМАНН БЕРАТЕН + ПЛАНЕН, в 2000 г. была учреждена самостоятельная проектная организация ООО АССМАНН БЕРАТЕН + ПЛАНЕН, а в 2005 и 2007гг. дополнительно были открыты представительства в г. Санкт-Петербурге и в г. Калуге.

ООО АССМАНН БЕРАТЕН + ПЛАНЕН

обладает всеми необходимыми лицензиями для ведения проектных работ на территории Российской Федерации, в том числе лицензией Генерального проектировщика.





4. Аэропорт Шереметьево, Терминал 1, Терминал 2 и ж/д станция, г. Москва
5. Пивоваренный завод компании «Волга» (Хейнекен), г. Нижний Новгород
6. Деревообрабатывающий комбинат, г. Шуя
7. Завод по производству легковых автомобилей Фольксваген, г. Калуга
8. Строительство типографии в Долгопрудном
9. Даймлер Крайслер. Многоцелевой автотехцентр, г. Москва
10. Строительство завода сельскохозяйственной техники КЛААС, г. Краснодар

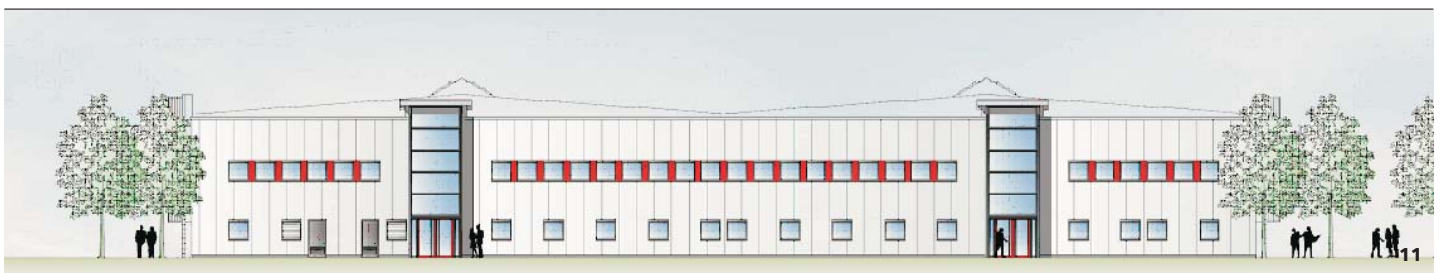
Ситуация сегодня

Офисы в Москве, Санкт-Петербурге и в Калуге, насчитывающие в настоящее время около 40 постоянных сотрудников, готовы совместно с другими европейскими отделениями группы АССМАНН предложить весь широкий спектр работ и услуг в сфере проектирования. Мы оказываем как консультационные так и проектные услуги для западноевропейских и российских Заказчиков, при этом наша работа всегда отличается новаторским подходом.

ООО АССМАНН БЕРАТЕН + ПЛАНЕН Москва является надежным партнером для инвесторов в сотрудничестве с признанными российскими и западноевропейскими партнерскими фирмами, которые все без исключения имеют постоянные офисы в России.

Виды работ и лицензии

Благодаря многолетнему опыту работы в России фирма АССМАНН БЕРАТЕН + ПЛАНЕН хорошо знакома со сложными условиями проектирования и получения разрешений в России; особенно это касается процедуры согласования проекта и строительно-технических требований. Наше московское бюро располагает всеми необходимыми лицензиями, а также зарегистрировано в Торговом Реестре и в Союзе Архитекторов России, таким образом, наряду со специальными требованиями имеются также все формальные предпосылки, необходимые для разработки всей проектной и разрешительной документации. Технически и юридически мы располагаем всеми возможностями сопровождать Заказчика с этапа подбора участка застройки, разработки полного пакета технико-экономической и проектной документации до этапа сдачи объекта в эксплуатацию.



11. Новое строительство завода ВЕЛЮКС
Компания МД РУС, г. Ростов Великий
12. Речной порт Волжский
13. МЕГА Казань – Торговый центр, г. Казань
14. Морской порт, лесной терминал, г. Усть-Луга
15. Дистрибьюторский центр замороженных продуктов питания, Московская обл.



1. Стадион «Спартак», г. Москва
Архитектор: ar.te.plan, г. Дортмунд
2. Центр диализа, г. Ульяновск
3. Arriance Park, г. Санкт-Петербург
(Бытовые приборы Бош-Сименс)
4. БАСФ Восток, г. Москва



проектирование консалтинг



Спектр наших услуг...

Проектный менеджмент
 Генеральное проектирование
 Архитектурное проектирование объектов
 Надзор за строительством
 Проектирование несущих конструкций
 Инженерное оснащение зданий
 Проектирование подземных сооружений/
 проекты охраны окружающей среды

...в проектных сферах

промышленность
 администрация
 здравоохранение
 образование
 жилье
 культура
 технология
 охрана окружающей среды
 транспорт



Контактные лица:

Генеральный директор
Ханс-Георг Грассхофф

Зам. генерального директора
Ирина Шивон

info@assmann.ru | www.assmann.ru

Адреса:

ООО АССМАНН БЕРАТЕН + ПЛАНЕН
пер. Красина 16/1 | 123056 **Москва**
Тел. +7 495 9375825 | Факс + 7 495 9375835

ул. Лифляндская 6 | 198020 **Санкт-Петербург**
Тел. +7 812 3633123 | Факс +7 812 3633124

ул. Кирова 36 | 248001 **Калуга**
Тел. +7 48 42503548 | Факс +7 48 42503549

Braunschweig +49 531 3901-0

Berlin +49 30 399903-0

Dortmund +49 231 725480-0

Dresden +49 351 466630-0

Frankfurt/M +49 69 9778457-0

Hamburg +49 40 514971-0

Jena +49 3641 5372-0

Magdeburg +49 391 73539-0

München +49 89 680091-0

Stuttgart +49 711 25252-60

Budapest +36 1 2250062

Doha +974 4553619-106

Moskau +7 495 93758-25

Poznań +48 61 8473054

St. Petersburg +7 812 3633123